

LI BRE TAS



Promotional's
PanCracío

LB-002

LIBRETA MILÁN

Libreta ecológica con 50 hojas de raya y pluma tinta negra.

Colores: Rojo, amarillo, azul, verde, naranja y negro.

Impresión en serigrafía.

Medidas: 18x13.5 cm.

Área de impresión: 5x8 cm.



ECOLÓGICO



CON PLUMA



LB-003

LIBRETA MARSELLA

Libreta ecológica pocket con 50 hojas de raya y pluma tinta negra.

Colores: Rojo, amarillo, naranja, azul, verde y negro.

Impresión en serigrafía.

Medidas: 12.5x7.5 cm.

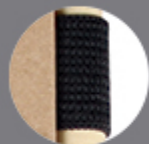
Área de impresión: 5x5 cm.



ECOLÓGICO



CON PLUMA



LB-004**LIBRETA MÓNACO**

Libreta rígida de cartón negra con 100 hojas blancas y pluma tinta azul, notas adhesivas (50 blancas) y banderitas de colores (125 en 5 colores), interiores en color.

Colores: Rojo y azul.

Impresión en serigrafía.

Medidas: 18.5x18.5 cm.

Área de impresión: 7x10 cm.



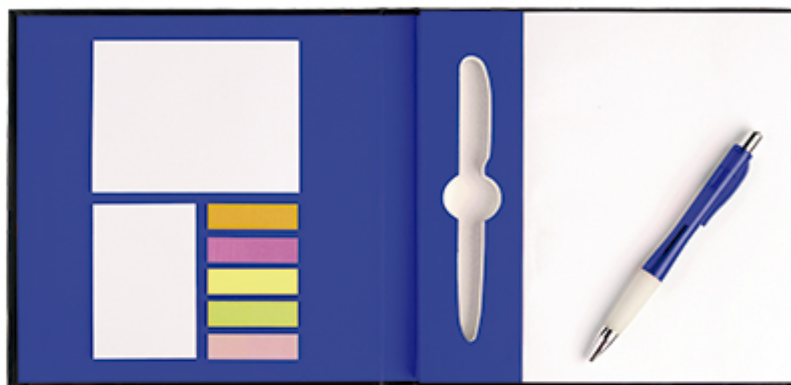
Ecológico



CON PLUMA



NOTAS



Vista de libreta cerrada

LB-005

LIBRETA SYDNEY

Libreta ecológica negra con 80 hojas de raya, pluma tinta negra y detalles en color.
Colores: Verde, naranja, rojo y azul.
Impresión en serigrafía.
Medidas: 17.5x13.5 cm.
Área de impresión: 8x5 cm.



ECOLÓGICO

CON PLUMA



LB-006

LIBRETA BERLÍN

Libreta ecológica con 70 hojas de raya y suaje de logo recicla en pasta, 1er hoja en color. No incluye pluma.

Colores: Rojo, negro, azul y naranja.

Impresión en serigrafía.

Medidas: 18x13 cm.

Área de impresión: 9x9 cm.



ecológico



LB-010

LIBRETA GÉNOVA

Libreta ecológica con 60 hojas de raya,
pluma tinta negra, 25 notas adhesivas
y banderitas de colores (100 en 4 colores).

Colores: Azul, rojo, negro y verde.

Impresión en serigrafía.

Medidas: 15x11 cm.

Área de impresión: 4x4 cm.



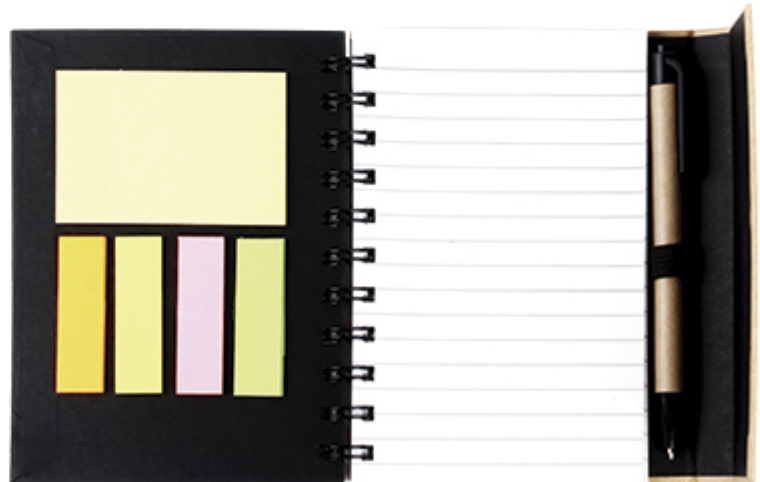
ECOLÓGICO



CON PLUMA



NOTAS



LB-011

LIBRETA BOLONIA

Libreta ecológica con 70 hojas de raya, suaje de logo recicla en pasta y pluma tinta negra, 1er hoja en color. Colores: Azul, naranja, rojo, negro y verde. Impresión en serigrafía. Medidas: 18x14 cm. Área de impresión: 8x8 cm.



ECOLÓGICO



CON PLUMA



LB-012

LIBRETA FLORENCIA

Libreta ecológica con 70 hojas blancas, suaje de logo recicla en pasta, resorte sujetador de pastas y pluma tinta negra, 1er hoja en color.

Colores: Rojo, negro y verde.

Impresión en serigrafía.

Medidas: 15x9 cm.

Área de impresión: 6x6 cm.



ECOLÓGICO



CON PLUMA





BROCHE CON RESORTE

LB-022

CARPETA ECOLÓGICA

Carpeta ecológica con cinta de color, block con 50 hojas de raya, pluma tinta negra y broche con resorte de seguridad.

Colores: Rojo, negro y azul.

Impresión en serigrafía.

Medidas: 23x17 cm.

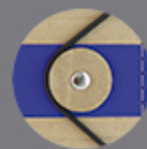
Area de impresión: 5x10 cm.



ECOLÓGICO

CON PLUMA

FOLETA,
TARJETAS



LB-008

KIT ECOLÓGICO

Libreta ecológica con 50 hojas blancas, 25 notas adhesivas, banderitas de colores (125 en 5 colores) y pluma tinta negra. Impresión en serigrafía.

Medidas: 16x10 cm.

Área de impresión: 12x7 cm.



ECOLÓGICO



CON PLUMA



NOTAS



LB-018

LIBRETA PAMPLONA

Mini libreta ecológica con 80 hojas blancas, banderitas de colores (125 en 5 colores) y pluma tinta negra.

Colores: Blanco, negro y natural.

Impresión en serigrafía.

Medidas: 11x8 cm.

Área de impresión: 5x3 cm.



ECOLÓGICO



CON PLUMA



NOTAS



LB-025

LIBRETA ECOLÓGICA

Libreta ecológica color negro con 70 hojas rayadas, pluma tinta negra, banderitas de colores (125 en 5 colores) y regla de 14 cm. Impresión en serigrafía.

Medidas: 15x12 cm.

Área de impresión: 2x5 cm.



ECOLÓGICO

COM PLUMA

REGLA

NOTAS



LB-032

LIBRETA ECOLÓGICA

Libreta ecológica con notas adhesivas, regla y banderitas de colores.

Impresión en serigrafía.

Medidas: 6x13 cm.

Área de impresión: 3x7 cm.



ECOLÓGICO

REGLA

NOTAS





PORTA TARJETAS Y REGLA

LB-029

LIBRETA KABUL

Libreta ecológica con 70 hojas de raya, pluma tinta azul, regla, porta tarjetas y notas adhesivas.

Colores: Azul, rojo y cartón.

Impresión en serigrafía.

Medidas: 15x11 cm.

Area de impresión: 4x8 cm.



LB-033

LIBRETA ECOLÓGICA

Libreta ecológica con 50 hojas blancas y pluma tinta negra.

Colores: Azul, rojo, negro y verde.

Impresión en serigrafía.

Medidas: 15x12.5 cm.

Área de impresión: 5x8 cm.



ECOLÓGICO



CON PLUMA



LB-007

LIBRETA PRAGA

Libreta de plástico rígida con 70 hojas de raya y pluma tinta negra.

Colores: Blanco, humo, azul y rojo.

Impresión en serigrafía.

Medidas: 21.5x18 cm.

Área de impresión: 4x10 cm.



CON PLUMA



LB-009

MINI LIBRETA

Libreta mini portátil con 60 hojas blancas y cubierta de plástico. No incluye pluma.

Colores: Rojo, azul, rosa, amarillo, naranja, negro, azul fuerte y verde.

Impresión en serigrafía.

Medidas: 11x8.5 cm.

Área de impresión: 5x4 cm.



LB-013

LIBRETA WIRE-O

Libreta de notas fabricada en plástico, con 96 hojas de raya, pluma tinta negra y wire-o.

Colores: Humo, azul, blanco, rojo y rosa.

Impresión en serigrafía.

Medidas: 26x11 cm.

Área de impresión: 5x7 cm.



CON PLUMA



LB-014

LIBRETA CON BOLÍGRAFO

Libreta de plástico con 80 hojas de raya y pluma tinta negra, resorte sujetador de pluma en pasta.

Colores: Azul, rojo y humo.

Impresión en serigrafía.

Medidas: 14x10 cm.

Área de impresión: 4x4 cm.



CON PLUMA



LB-016

LIBRETA RÍGIDA

Libreta de notas rígida con 80 hojas blancas fabricada en plástico, con pluma tinta negra.

Colores: Azul, blanco y rojo.

Impresión en serigrafía.

Medidas: 11x8 cm.

Área de impresión: 8x6 cm.



CON PLUMA



LB-017

LIBRETA CON CALCULADORA

Libreta calculadora fabricada en curpiel con 30 hojas de raya y pluma tinta negra. Colores: Rojo, azul y negro. Impresión en serigrafía. Medidas: 16x9 cm. Área de impresión: 6x6 cm.



CON PLUMA

CALCULADORA



LB-020

LIBRETA ZION

Libreta en color negro de curpiel con 95 hojas de raya, sistema de cierre y apertura magnético. Impresión en serigrafía. Medidas: 20x15 cm. Área de impresión: 4x6 cm.



Cierre magnético.





FILOS METALICOS

LB-021

LIBRETA PALERMO

Libreta Palermo con 98 hojas de raya, listón separador de hojas, manga de cartón individual y resorte sujetador en pastas.

Colores: Negro, azul y rojo.

Impresión en serigrafía.

Medidas: 21x13 cm.

Área de impresión: 4x8 cm.



METAL

ENVAGUE



Manga de cartón individual



LB-023

LIBRETA OXFORD

Libreta oxford con 80 hojas de raya,
listón separador de hojas y resorte
sujetador de pastas.

Colores: Negro, azul, verde, naranja,
morado, blanco y rojo.

Impresión en serigrafía.

Medidas: 18x13 cm.

Area de impresión: 5x8 cm.



NUEVO COLOR





CON PLACA METALICA

LB-024

LIBRETA SIRRAH

Libreta con 96 hojas lisas color beige, resorte sujetador, manga de cartón individual y placa metálica. No incluye pluma.

Colores: Verde, naranja y azul.

Impresión en serigrafía.

Medidas: 18x11 cm.

Área de impresión: 5x8 cm.



METAL

ENPAQUE



LB-026

LIBRETA STANFORD

Libreta Stanford con 96 hojas de raya tamaño A5 y listón separador de hojas. No incluye pluma.

Colores: Negro, azul y rojo.

Impresión en serigrafía.

Medidas: 22x15 cm.

Área de impresión: 5x11 cm.



LB-027

LIBRETA CAROLI

Libreta con broche, 80 hojas de raya tamaño A5 y listón separador de hojas.
Colores: Verde, rojo, negro, naranja y azul.
Impresión en serigrafía.
Medidas: 22x15 cm.
Área de impresión: 5x11 cm.



NUEVO COLOR



LB-028

LIBRETA DRACO

Libreta de pasta rígida y cubierta en curpiel, con 118 hojas de raya, cierre magnético, porta bolígrafo, separador de hojas y placa metálica. No incluye pluma.

Colores: Gris, azul y rojo.

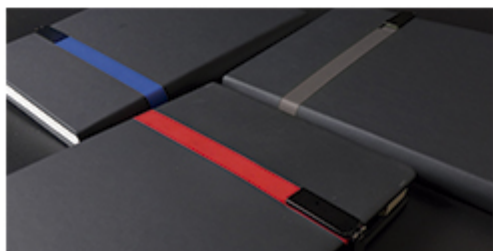
Impresión en serigrafía.

Medidas: 21x15 cm.

Área de impresión: 5x10 cm.



↻ Cierre magnético.



LB-030**LIBRETA INDUS**

Libreta de pasta rígida con 80 hojas de raya, pluma tinta negra, separador de hojas y banda elástica sujetadora de pastas.

Colores: Gris, azul, naranja, verde y rojo.

Impresión en serigrafía.

Medidas: 21x15 cm.

Área de impresión: 6x11 cm.



CON PLUMA





SEPARADOR DE HOJAS

LB-031

LIBRETA LUPUS

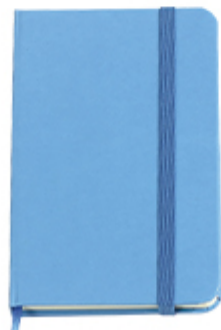
Libreta de bolsillo con 80 hojas de rayas, separador de hojas y resorte sujetador de pastas. No incluye pluma.

Colores: Verde, azul, naranja, rosa, morado y gris.

Impresión en serigrafía.

Medidas: 14x9 cm.

Área de impresión: 3x6 cm.



LB-034

LIBRETA KOBE

Libreta de curpiel con 70 hojas de rayas, pluma ecológica tinta negra, broche metálico con resorte de seguridad, set de notas e identificadores.

Colores: Azul, café, negro, naranja y verde.

Impresión en serigrafía.

Medidas: 16.2x12 cm.

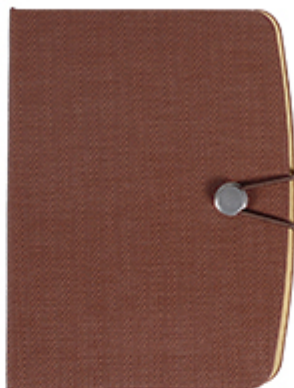
Area de impresión: 5x5 cm.



CON PLUMA



NOTAS



LÍNEA
SIGNATURE
by Innovation line





CON FORRO
TIPO TELA

LB-035

LIBRETA NARA

Libreta tricolor con forro tipo tela, 80 hojas rayadas y resorte sujetador de pastas.

Colores: Azul/gris/azul claro y verde/gris/azul claro.

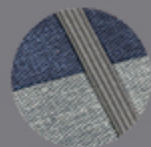
Impresión en serigrafía o grabado láser.

Medidas: 21x14.7 cm.

Área de impresión: 4x8 cm.



SUAVE



LB-036

LIBRETA BI-TONO

Libreta bi-tono fabricada en curpiel con tela, 80 hojas de rayas, separador de hojas, porta pluma y resorte sujetador de pastas. Colores: Azul, gris, morado, naranja, rosa y verde.

Impresión en serigrafía o grabado profundo a calor.

Medidas: 21x13.5 cm.

Área de impresión: 5x7 cm.



SUAVE



GRABADO
PROFUNDO A CALOR

